

## 門型5軸マシニングセンタ RB-250F II

2022年7月導入



X6000\*Y2500\*W1700  
+B±115° +C±360°

お問い合わせはこちら

**093-701-1666(代表)**



**株式会社勝山工作所  
会社案内**

本 社 〒808-0109 福岡県北九州市若松区南二島2丁目12番5号

TEL: 093-701-1666 FAX: 093-701-0559

二島工場 〒808-0109 福岡県北九州市若松区二島2丁目25番5号

TEL: 093-791-5572 FAX: 093-791-5598

藤ノ木工場 〒808-0074 福岡県北九州市若松区藤ノ木3丁目7番5号

TEL: 093-791-4330 FAX: 093-791-3532

予算・納期・品質などお客様のニーズに合った製品をご提供させていただきます

## ■ ごあいさつ

当社は、1962年に個人創業以来、プレス加工、機械加工、溶接・製缶加工などの技術、経験、ノウハウを活かし、材料手配から組み立てに至る一貫生産体制を構築しています。あらゆる分野への可能性に挑戦できる企業旁を展開し、お客様の多種多様なニーズにお応えできるサービスを提供させていただきます。

代表取締役 井上 勇雄



# より確かな、より高度な技術で 皆様のニーズにお応えします。

## ■ 企業理念

- 1.常に技術の研鑽に努め、顧客の信頼と満足を高める
- 2.経営効率の向上に努め、企業の存続・発展と社会に貢献するために必要な利益を確保する
- 3.想いを一つに結集し、自己実現に向けて最大能力を発揮する

## ■ 沿革

1962年 個人創業  
1965年 勝山工作所に社名変更  
1966年 有限会社勝山工作所 設立  
1967年 遠賀郡水巻町に工場 設立  
1967年 日本板硝子(株)殿 取引開始  
1980年 大和ハウス工業(株)殿 取引開始  
1982年 現在地に工場を設立移転  
1992年 機械工場を設立  
1995年 株式会社勝山工作所に改組  
1998年 株式会社アイケーシーを設立  
2007年 藤ノ木工場を設立  
2020年 (株)アイケーシーを吸収合併

## ■ 主要取引先

大和ハウス工業(株)殿・・・住宅用金物、建築資材加工  
(株)安川電機殿・・・ロボット関連部品  
KHファシリテック(株)殿・・・鉄骨構造物等製作  
八祥産業(株)殿・・・電車構造物製作  
黒崎播磨(株)殿・・・半導体製造装置部品  
日鉄住金テック(株)殿・・・電気工用部品製作  
アイテックシステム(株)殿・・・ロボット関連部品  
アサヒエンジニアリング(株)殿・・・半導体製造装置部品

## ■ 主要設備一覧

\*・・・二島工場

設備名称	台数	メーカー	型式	能力
門型5軸マシニングセンタ	1	新日本工機	RB-250F II	X6000 * Y2500 * W1700 +B±115° +C±360°
門型マシニングセンタ 5面加工機	1	新日本工機	RB-7VM	X10000 * Y3500 * W2750
門型マシニングセンタ 5面加工機	1	新日本工機	RB-5M II	X2500 * Y6000 * W2050
〃 (高速)	1	〃	RB-2M	X4300 * Y1200 * W1600
門型マシニングセンタ	1	〃	RB-4N	X7250 * Y2000 * W1700
	1	〃	RB-3V	X4250 * Y1500 * W1500
	1	大坂機工	MCV-820	X1600 * Y820 * Z720
立型マシニングセンタ	1	〃	VM7 III	X1530 * Y740 * Z760
	1	大隈	MX45-VBE	X760 * Y350 * Z450
	1	(株)静岡鐵工所	SSR-1650 O i MF	X1650 * Y850 * Z900
	1	DMG森精機	HG-500 II	500 * 500 (6パレット)
NC旋盤	3	〃		NR-23
ワイヤー放電加工機 ROBOCUT	1	ファナック(株)	α-C400iB	X400 * Y300 * W255(AI機能付)
レバラーフィーダ付プレス	1	小松	OBS-150-6B	
パワープレス	9	(株)アマダ		400t他
ブレーキプレス	2	〃		250t * 4000L他
鋸盤	3	〃		
溶接ロボット	1	安川電機		
溶接機	10	松下他		TIG/MIG
縦ブラシバリ取り機	1	(株)アマダ	IBTV	
ファインミクロンベンダー	1	〃	FMB184NT	能力18t曲げ長さ400mm
メカ式シャーリング	1	〃	DCT1265	
平面研削盤	1	(株)岡本機械製作所	PSG84DX型	
アイアンワーカー	1	(株)アマダ	IW-45 II	
ブレーキプレス*	2	(株)アマダ	HDS2203NT他	220t*3220L他
ターレットパンチングマシン*	2	(株)アマダ	COMA、 EM2510NT	
レーザー加工機*	1	(株)アマダ	LC4020F1NT	X4070×Y2050×Z100
メカ式シャーリング*	1	(株)アマダ	DCT3065	
溶接機*	8	松下他		CO2
Tig溶接機*	5	松下他		
その他				

予算・納期・品質などお客様のニーズに合った製品をご提供させていただきます

## 主要生産品目

### ◆ステンレス精密板金



### ◆アルミ精密板金



### ◆機械加工品



### ◆機械加工品 ……半導体製造装置部品、ロボット・機械装置部品、食品製造装置部品 等



架台



ロボット走行フレーム



制御盤製作



架台



### ◆住宅向け接続金具



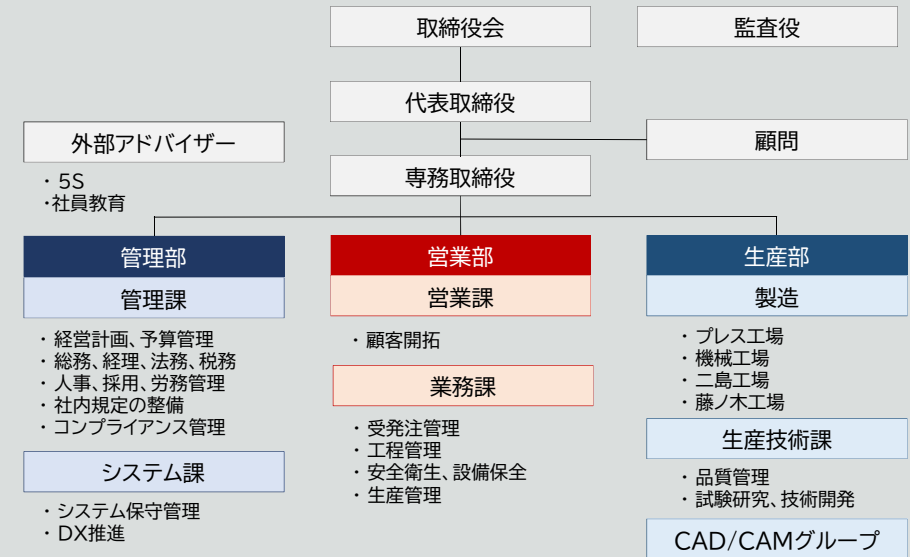
### 【製造の流れ】



剪断 → 穴・曲げ加工 → 溶接 → 梁 溶接組立 → 住宅組付姿

ボルト結合  
ボルト結合

## 組織図 Company Organization



## 金属加工の事ならお任せください。

株式会社勝山工作所では、より良いQCDS(品質・価格・納期・サービス)を求めて、お客様満足度の高い高品質なものづくりを第一に掲げています。

マシニング加工、旋盤加工等、各種金属加工を創業から蓄積した加工技術を駆使し、一点物から量産部品まで、あらゆる部品製作を行っています。

お客様のご要望にお応えするために更なる技術向上と品質の確保を目指し、地域の発展に挑戦し続けています。

高精度部品や大物はもちろん、コスト、納期等お客様のご要望に応じて柔軟な対応を心がけています。

ご要望の際は、お気軽にお問い合わせください。



予算・納期・品質などお客様のニーズに合った製品をご提供させていただきます

## ■ 主要設備

- ◆門型マシニングセンタ 5面加工機  
型式:RB-7VM  
\*20t、5t クレーン設置



- ◆門型マシニングセンタ 5面加工機  
型式:RB-5MII  
\*20t、5t クレーン設置



- ◆門型5軸マシニングセンタ  
型式:RB-250FII  
\*20t、5t クレーン設置



- ◆門型マシニングセンタ  
型式:RB-4N



- ◆門型マシニングセンタ  
型式:RB-3N



- ◆門型マシニングセンタ 5面加工機  
型式:RB-2M (高速)



- ◆高精度立形マシニングセンタ  
型式:SSR-1650



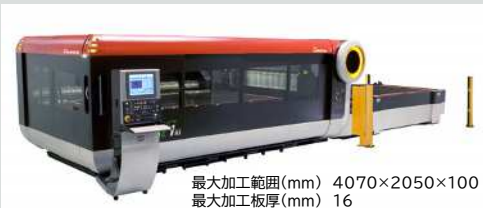
- ◆デスクロータリープレス  
型式:RSP-6035P



- ◆メカ式シャーリング  
型式:DCT3065



- ◆3軸リニアドライブレーザー加工機【C-4020F1NT】



- ◆ターレットパンチマシン

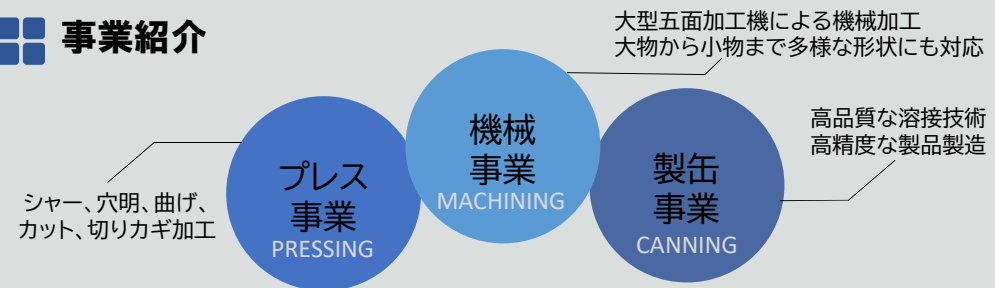


## ■ 会社概要

社名 株式会社勝山工作所  
 代表者 代表取締役 井上 勇雄  
 本社 〒808-0109 福岡県北九州市若松区南二島2丁目12番5号  
 TEL: 093-701-1666 FAX: 093-701-0559  
 設立 1966年6月  
 営業種目 プレス成型加工、製缶加工、溶接加工、機械加工  
 資本金 1,000万円  
 従業員数 68名(2022年7月1日現在)



## ■ 事業紹介



プレス工場 (製缶・プレス加工)



藤ノ木工場  
(機械加工・溶接加工・精密機械加工)



機械工場 (機械加工)



二島工場 (製缶加工)

